



**КОМИТЕТ ИМУЩЕСТВЕННЫХ ОТНОШЕНИЙ
АДМИНИСТРАЦИИ ПЕРМСКОГО МУНИЦИПАЛЬНОГО ОКРУГА**

РЕШЕНИЕ
о размещении объектов № 1646

Пермский край
Пермский округ

12.07.2023

Комитет имущественных отношений администрации Пермского муниципального округа разрешает ООО «Специализированный застройщик «Стром» (ИНН 5904279891, ОГРН 1125904019460)

размещение объекта «Сети дренажной канализации к Многоквартирному жилому дому со встроенными нежилыми помещениями и подземной автостоянкой по ул. Водопроводная, 1, д. Кондратово, на земельном участке с кадастровым номером 59:32:0630006:16092».

на землях государственная собственность на которые не разграничена.

на срок 1 год с 12.07.2023г. по 11.07.2024г.

Местоположение: Пермский край, Пермский муниципальный округ, д. Кондратово, ул. Водопроводная.

Приложение: схема предполагаемых к использованию земель или части земельного участка.

Особые условия использования:

1) При условии получения разрешения на производство земляных работ.

Заместитель председателя комитета,
начальник отдела муниципального
земельного контроля



М.В. Королева

(подпись, печать)

Схема предполагаемых к использованию земель или части земельного участка

Объект: сети дренажной канализации к Многоквартирному жилому дому со встроенными нежилыми помещениями и подземной автостоянкой по ул. Водопроводная, 1, д. Кондратово, на земельном участке с кадастровым номером 59:32:0630006:16092

Местоположение: Пермский край, м.о. Пермский, д. Кондратово, ул. Водопроводная

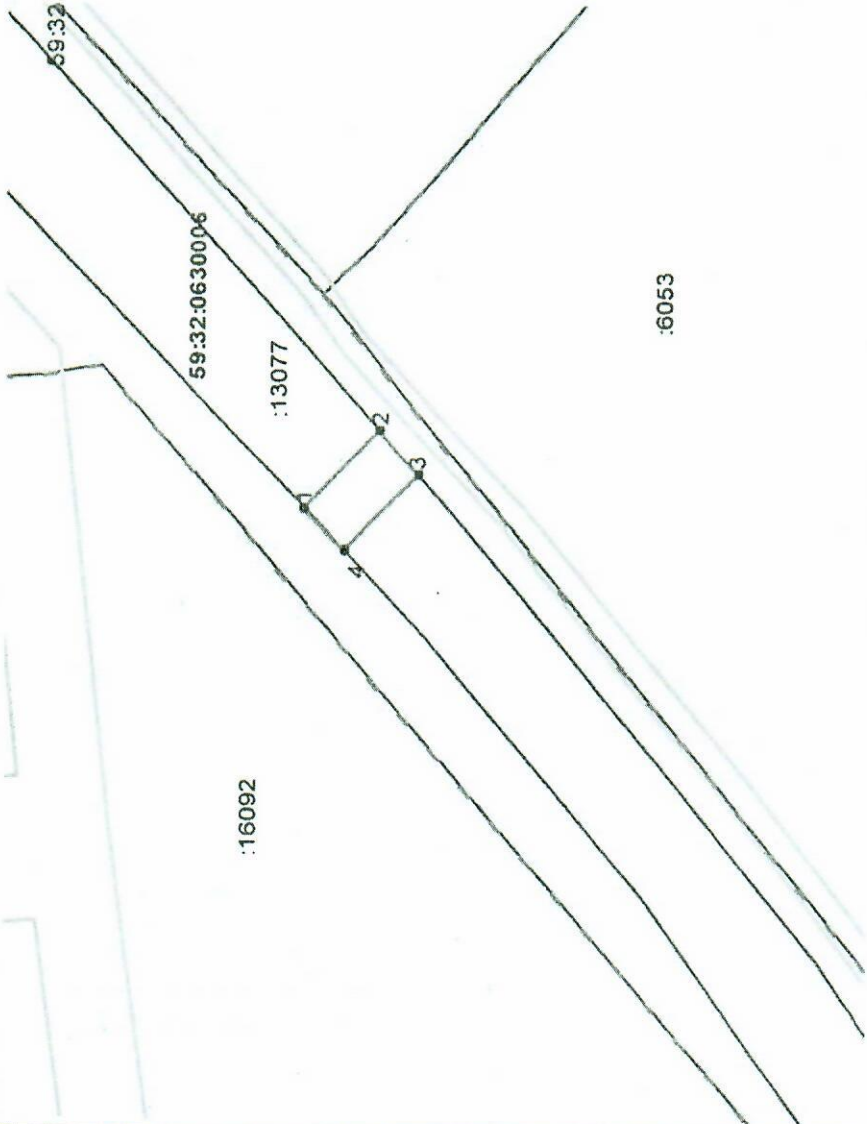
Площадь земель или части земельного участка, кв. м 29

Категория земель: земли населенных пунктов

Вид разрешенного использования (при наличии): -

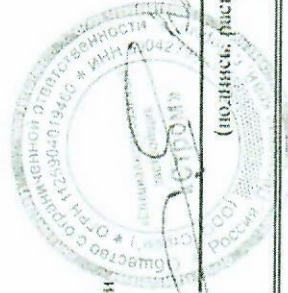
Описание границ смежных землепользователей:

от 4 точки до 1 точки, от 2 точки до 3 точки - земли, государственная собственность на которые не разграничена
от 1 точки до 2 точки, от 3 точки до 4 точки - граница земельного участка с кадастровым номером 59:32:0630006:13077



Каталог координат МСК-59

Обозначение характерных точек границы	Координаты, м	
	X	Y
1	2	3
1	514 391.97	2 223 957.90
2	514 386.54	2 223 962.98
3	514 383.79	2 223 960.08
4	514 389.07	2 223 955.15
1	514 391.97	2 223 957.90



Масштаб 1:500

Условные обозначения:

- Граница территориальной зоны
- Граница земельного участка, учтенного в ГКИ
- 59:32:0630006:16092 Кадастровый номер квартала
- 59:32:0630006:16053 Кадастровый номер земельного участка
- Граница зон с особым использованием территории
- Граница образуемого земельного участка
- Граница квартала

Заявитель: *И.А. Голубев*
(подпись, расшифровка подписи)

Верно